



**МЕЖВЕДОМСТВЕННОЕ И ВНУТРИВЕДОМСТВЕННОЕ  
ВЗАИМОДЕЙСТВИЯ ПЕДАГОГА –ПСИХОЛОГА ОБРАЗОВАТЕЛЬНОЙ  
ОРГАНИЗАЦИИ В ПРОЦЕССЕ ПСИХОЛОГО-ПЕДАГОГИЧЕСКОГО  
СОПРОВОЖДЕНИЯ ОБУЧАЮЩИХСЯ С ОВЗ И ИНВАЛИДНОСТЬЮ.**

---

**Пестова Ирина Васильевна**  
*Директор ГБУ СО ЦППМСП «Лад»*

*18.04.2024г.*



# НОРМАТИВНО - ПРАВОВАЯ БАЗА



Федеральный закон №273 ФЗ  
«Об образовании РФ»

Стратегия развития воспитания в РФ на  
период до 2025 г.

Федеральный закон от №120-ФЗ  
«Об основах системы профилактики  
безнадзорности и правонарушений  
несовершеннолетних»

Примерная программа воспитания в  
школах

Стратегия развития образования на  
территории Свердловской области  
на период до 2035 года

Указ Президента РФ об объявлении  
в РФ Десятилетия детства (2018 -2027 гг.)

Профессиональный стандарт «Педагог-  
психолог (психолог в сфере образования)

Закон «Об образовании в  
Свердловской области»

Концепция развития психологической  
службы в системе образования

Положение о психологической  
службе в системе образования  
Свердловской области

Концепция развития системы  
профилактики безнадзорности и  
правонарушений

Методические рекомендации по системе  
функционирования психологических  
служб в общеобразовательных  
организациях

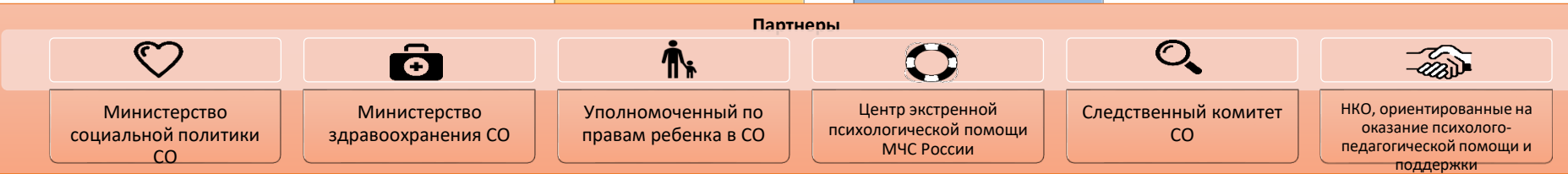
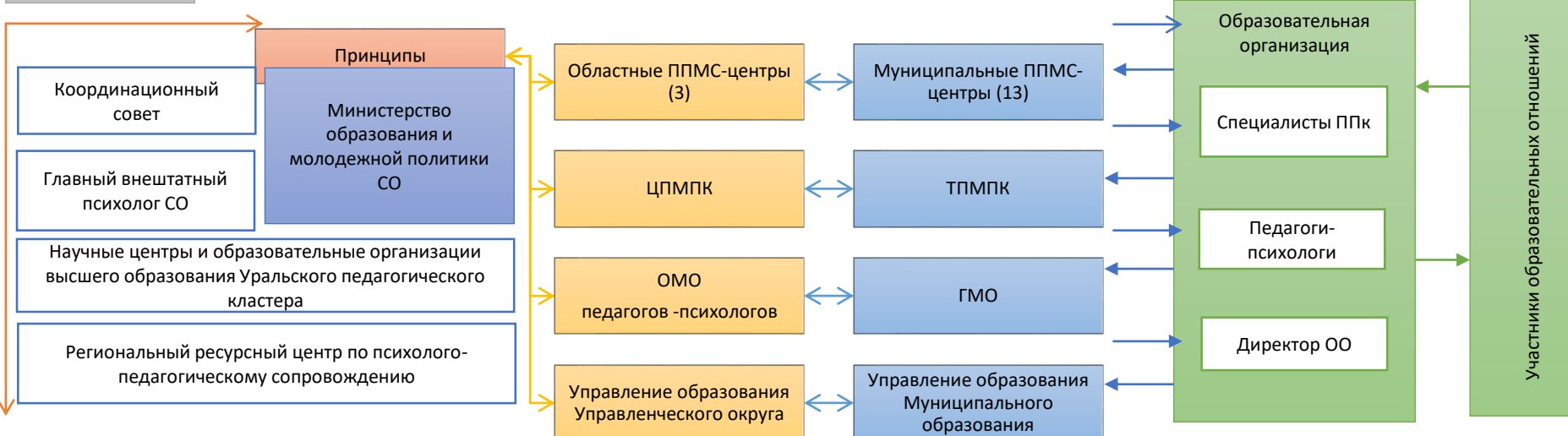
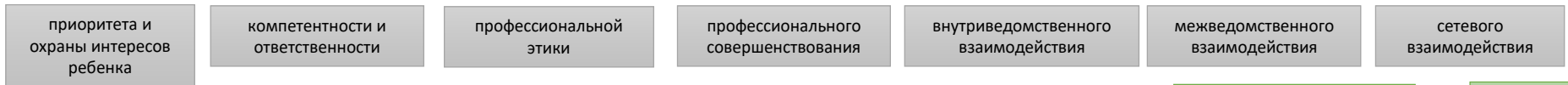
Сохранение и укрепление  
психического и  
психологического здоровья  
обучающихся

Создание условий для формирования достойной жизненной  
перспективы каждого ребенка; его образования, воспитания  
и социализации, максимально возможной самореализации в  
социально позитивных видах деятельности

Снижение риска  
дезадаптации

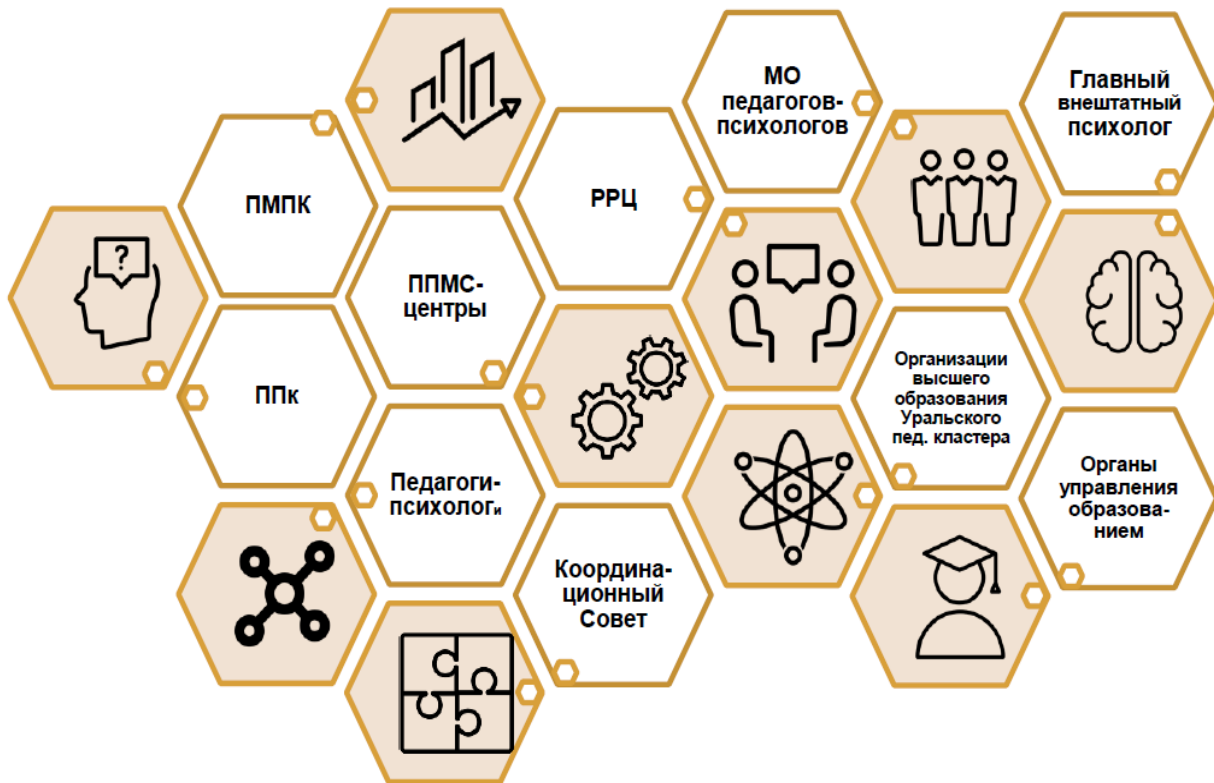


# ПСИХОЛОГИЧЕСКАЯ СЛУЖБА ОБРАЗОВАНИЯ СВЕРДЛОВСКОЙ ОБЛАСТИ: структурно-функциональная модель





## ПСИХОЛОГИЧЕСКАЯ СЛУЖБА ОБРАЗОВАНИЯ СВЕРДЛОВСКОЙ ОБЛАСТИ: организационная структура



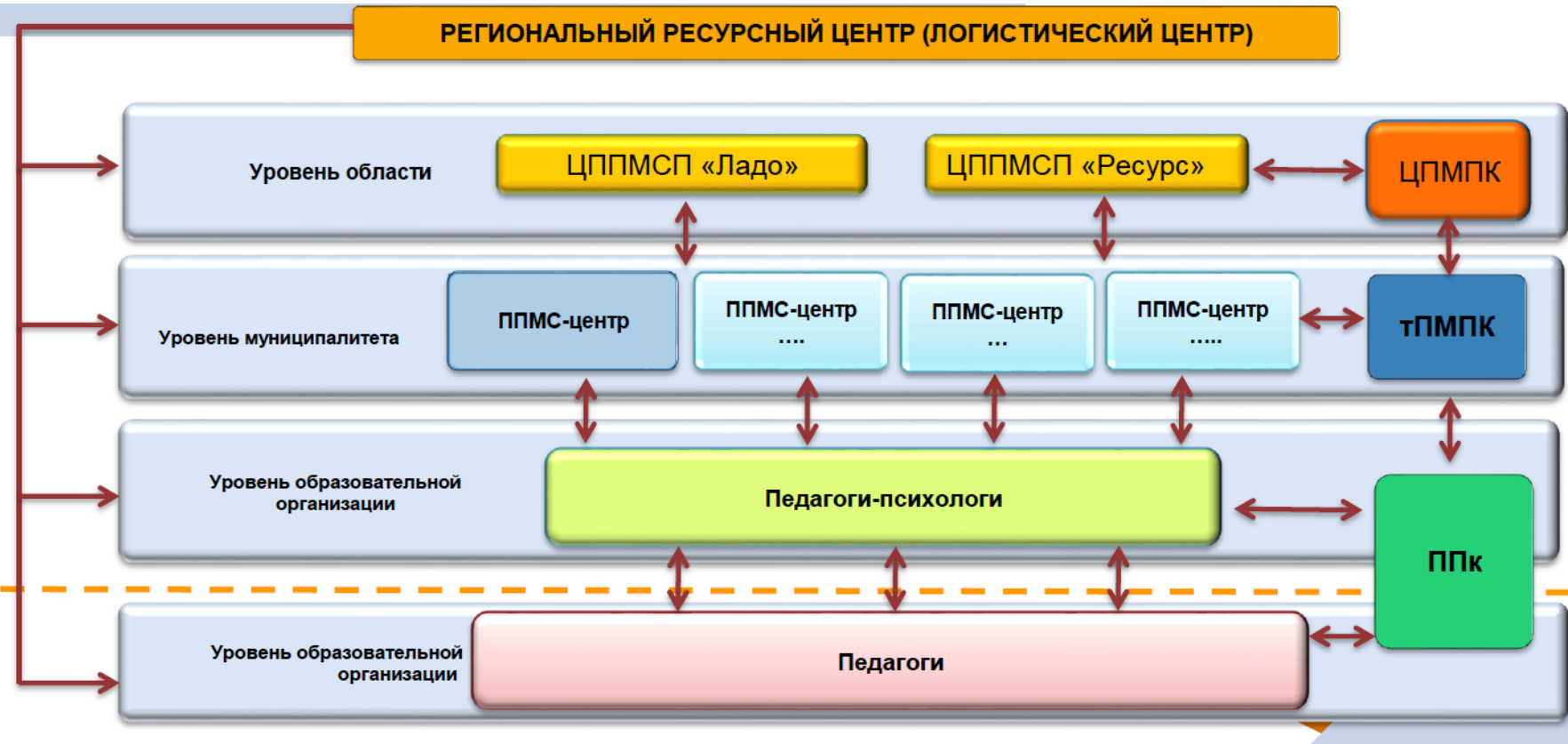
### Уровни моделирования

- Нормативно-правовой
- Теоретико-методологический
- Содержательно-целевой
- Административно-управленческий
- Организационно-логистический
- Научно-методический
- Проектный



# ЛОГИСТИКА

психолого – педагогического сопровождения,  
психолого – педагогической и медико – социальной помощи





Инклюзия в  
общеобразовательную  
организацию

Реализация образовательных  
программ с применением  
электронного обучения и  
дистанционных  
образовательных технологий,  
семейное образование

Отдельные организации,  
осуществляющие образовательную  
деятельность по адаптированным  
основным общеобразовательным  
программам



**Сопровождение** - метод, обеспечивающий создание условий для принятия субъектом развития оптимальных решений в различных ситуациях жизненного выбора.

**Сопровождение** (в более упрощенной трактовке) – это помощь субъекту в принятии решения в сложных ситуациях жизненного выбора.



Если сопровождение идентифицировать с понятием *организация*, то **служба сопровождения** – это объединение специалистов разного профиля, осуществляющих процесс сопровождения.

**Сопровождение** является **основой интеграции действий** педагогов-психологов, социальных педагогов, медицинских работников и других специалистов в **единую систему** индивидуального комплексного динамического сопровождения развития ребенка на всех этапах его обучения и воспитания.





## **Основными принципами сопровождения ребенка в условиях жизнедеятельности в образовательном учреждении являются**

Рекомендательный характер;

Приоритет интересов сопровождаемого;

Непрерывность сопровождения;

Комплексный подход сопровождения.



# «От системы к человеку, от категории к потребностям»



## ОСНОВОПОЛАГАЮЩИЙ ПРИНЦИП

### «НЕ КАТЕГОРИИ, А ПОТРЕБНОСТИ»

когда повод к оказанию помощи – это не диагноз или социальный статус,  
а **потребность** каждого конкретного человека жить полной жизнью вне  
зависимости от особенностей его здоровья/жизненной ситуации.



дом



детство



семья/дети



здоровье



образование



досуг



работа



друзья



Отношения/  
брак



спорт



личное  
имущество



путешествия



обязанности



выбор



эмоции



вера



безопасность



## ФОРМЫ ОРГАНИЗАЦИИ СОПРОВОЖДЕНИЯ

Индивидуальная форма сопровождения;

Групповая форма сопровождения;

Амбулаторная форма сопровождения

Стационарная форма сопровождения;

Дистанционное сопровождение.

Внешнее сопровождение;

Внутреннее сопровождение.



## ЭТАПЫ СОПРОВОЖДЕНИЯ РЕБЕНКА:

- **Диагностический:**

фиксация проблемной ситуации, разработка проведения диагностического исследования (тестирование, анкетирование, наблюдение, беседа, анализ документации);

анализ полученной информации, включающий дифференциацию групп детей (дети, нуждающиеся в неотложной психолого-медико-педагогической помощи; дети, которым требуется социальная помощь; дети, которым необходима медицинская помощь или только психолого-педагогическая).

- **Поисковый:** сбор информации о путях и способах решения проблемы ребенка, доведение информации до всех участников проблемной ситуации, создание условий для осознания информации ребенком.

- **Консультативно-проективный:** составление плана (программы) комплексной помощи для «проблемного» ребенка, консультирование всех участников сопровождения о путях и способах решения проблем ребенка, выделение ведущего специалиста (куратора), уточнение срока исполнения и возможности корректировки программы.

- **Деятельностный** (коррекционно-реабилитационный): выполнение реабилитационной программы сопровождения каждым специалистом.

- **Рефлексивный:** осмысление и анализ выполненных рекомендаций.



# УЧАСТНИКИ ПРОЦЕССА СОПРОВОЖДЕНИЯ



	Участники сопровождения	Содержание деятельности
Непосредственные	Ведущий специалист (психолог-куратор)	Координирует деятельность всех участников сопровождения
	Специалисты РО Специалисты СОКа	Разрабатывает и реализуют программу сопровождения (каждый специалист прописывает свою)
Опосредованные	Члены психолого-медико-педагогического консилиума	Контролирует, регулирует процесс сопровождения. Выносят рекомендации с целью изменения (дополнения) в программе сопровождения
Участник сопровождения	Ребенок, родитель (законный представитель), педагоги ОУ, представитель социальных служб	Участвует в коррекционно-развивающем процессе, выполняет рекомендации специалистов (по потребности)



**Новая норма: «Не человек с особенностями, а каждый человек – особенный».**

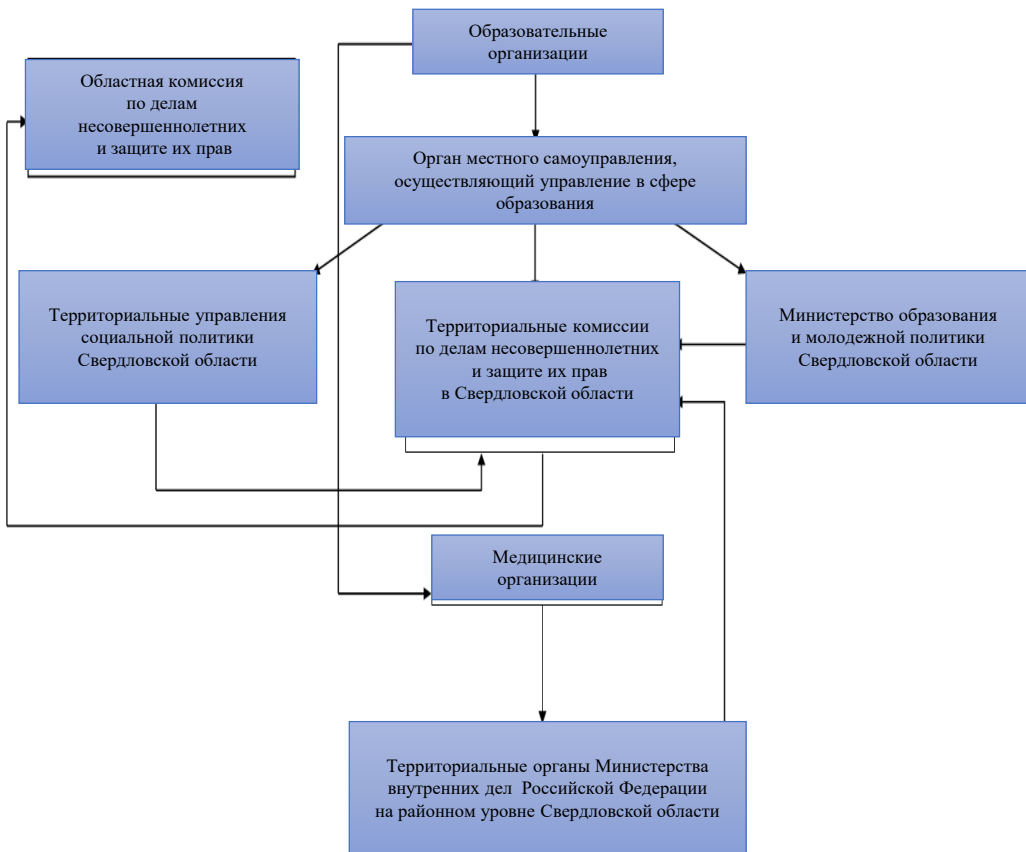


## ПОСТСОПРОВОЖДЕНИЕ

По запросу субъектов образования;  
При реализации программы реабилитации;  
ТПМПК.



# СТРУКТУРА МЕЖВЕДОМСТВЕННОГО ВЗАИМОДЕЙСТВИЯ СУБЪЕКТОВ ПРОФИЛАКТИКИ



Субъекты осуществляют взаимодействие в соответствии со статьей 9 Федерального закона от 24 июня 1999 года № 120-ФЗ «Об основах системы профилактики безнадзорности и правонарушений несовершеннолетних» выполняют обязанности по информированию органов и учреждений системы профилактики безнадзорности и правонарушений несовершеннолетних.



Документы, содержащие информацию о случаях детского неблагополучия, направляются в органы и учреждения как документы ограниченного пользования с грифом «Для служебного пользования»





# УСЛОВИЯ ЭФФЕКТИВНОГО ВЗАИМОДЕЙСТВИЯ В ЦЕЛЯХ ОБЕСПЕЧЕНИЯ ПСИХОЛОГИЧЕСКОГО БЛАГОПОЛУЧИЯ ОБУЧАЮЩИХСЯ



Психологическое благополучие – состояние душевного благополучия, при котором человек способен реализовать свой собственный потенциал, справляться с жизненными стрессами, продуктивно и плодотворно работать, вносить вклад в жизнь сообщества.



**Пока нет межлюдя,  
не будет межведа.**



## **ИЗ СОГЛАШЕНИЯ О ВЗАИМОДЕЙСТВИИ:**

- 1) информационно-методическая поддержка по запросу, с учетом возможностей ГБУ СО «ЦППМСП «Ладос»**
- 2) совместное психолого-педагогическое сопровождение несовершеннолетних, в том числе через совместные психолого-педагогические консилиумы (далее – ППк), супервизии по частным случаям, связанным с вопросами обучения, воспитания, развития обучающихся, профилактики дезадаптивных и рискованных форм поведения детей и подростков**



Главным показателем качества работы педагога и специалиста сопровождения является динамика и прогресс в развитии ребенка





Карта сайта Обратная связь  
Поиск по сайту

+7 (34350) 5-77-87  
Полтавский, ул. Чернушкин, 21  
+7 922 100-58-82  
Восточный, ул. Машинистовской, 8

Главная Сведения об образовательной организации Вебчаты Методические материалы "Наши дети" Портал Контакты

Есть вопрос?

Написать о проблеме



О Центре

- Администрация
- Корпоративный департамент
- ТТМГК
- Реабилитационный отдел
- Служба психологической помощи
- Отдел дополнительного профессионального образования и просвещения деятельности
- Отдел информационно-методического сопровождения
- Финанс
- Национальный ресурсный центр по психолого-педагогическому сопровождению
- Отдел развития психологической службы в образовании и службы помощи
- Отдел профессионального психологического сопровождения специалистов и организаций СПП
- Отдел застрахованной психологической помощи

Противодействие коррупции

Профсоюзная страница

Информационная безопасность

Информационная карта ППС сопровождения



Новости

- 24.04.2023 08:00  
О старте IX Всероссийского фестиваля творчества с международным участием для детей с ограниченными возможностями здоровья «Наши дети»
- 20.04.2023 08:00  
Об итогах групповой супервизии по вопросам психолого-педагогического сопровождения участников образовательных отношений
- 18.04.2023 09:28  
Вебинар «Формирование социально приемлемого поведения у детей в период взросления»
- 18.04.2023 08:52  
В школе юного психолога состоялась большая психологическая игра
- 13.04.2023 08:40  
Вебинар для специалистов «Особенности эмоциональной сферы подростков»
- 12.04.2023 10:12  
Групповая супервизия по вопросам (случаев) служб граммированной медицины
- 11.04.2023 13:30  
Руководитель ТТМГК ГБУ СО ЦППМСП «Лад» стала экспертом на Чемпионате «Абсолют» по компетенции «Психология» в РГПУ
- 11.04.2023 11:39  
Приглашаем специалистов на семинар-практикум «Профилактика деструктивных форм поведения»
- 11.04.2023 08:13  
Педагог-психолог полтавского Центра «Лад» отвечает на вопросы про аутизм

Записаться на консультацию

- Социально-психологическое сопровождение
- Запись на подачу документов на ТТМГК
- Подача заявлений избирательных граждан
- Платные услуги
- Всероссийский фестиваль «Наши дети»
- Конкурсы
- Федерация психологов образования
- Информация для...
- Специалисты
- Родители
- Дети
- Обратная связь
- Здать вопрос директору
- Адреса отделов
- Отзывы и предложения
- Часто задаваемые вопросы
- Информационные ресурсы образования и психологической помощи
- Независимая оценка качества
- Информация о платформе обратной связи

Фотогалерея

**Задача «Информационной карты»** - информирование субъектов системы профилактики и населения СО о наличии квалифицированных специалистов, оказывающих психолого-педагогическую, медицинскую, социальную помощь и сопровождение несовершеннолетним и их родителям

Возможности

Получить доступ к информации о ресурсах ЦППМС помощи :

- на территории округа
- на территории муниципалитета
- на территории ОО

отображение актуальной контактной информации с активными ссылками для быстрого перехода на сайт необходимой организации

возможность выбора организации для обращения без учета территориальной принадлежности

отображение информации об организациях и направлениях их деятельности : наличие специалистов, дополнительных служб и структур





**Спасибо за внимание!**

---

**Пестова Ирина Васильевна**  
*Директор ГБУ СО ЦППМСП «ЛадO»*