

Готовимся преподавать историю по обновлённым программам и учебникам. Содержание и методика преподавания истории российской культуры.

**Вебинар 17
03.02.2026**

Идеология и культура в годы Гражданской войны. Перемены в повседневной жизни и общественных настроениях. Культурное пространство советского общества в 1920-е гг..

Идеология и культура в годы Гражданской войны. Перемены в идеологии. Политика новой власти в области образования и науки. Власть и интеллигенция. Отношение к Русской православной церкви. Повседневная жизнь в период революции и Гражданской войны. Изменения в общественных настроениях.

Контроль над интеллектуальной жизнью общества. Сменовеховство. Культура русской эмиграции. Власть и церковь. Развитие образования. Развитие науки и техники. Начало «нового искусства». Перемены в повседневной жизни и общественных настроениях.

ПРОЦЕССЫ, ОПРЕДЕЛИВШИЕ РАЗВИТИЕ ОТЕЧЕСТВЕННОЙ КУЛЬТУРЫ 1920-Х ГГ.

- «Восстание масс»
- Установление советской власти в России
- Эксперименты в сфере образования и науки
- Формирование новой государственной культурной политики (массовое образование и массовая пропаганда)

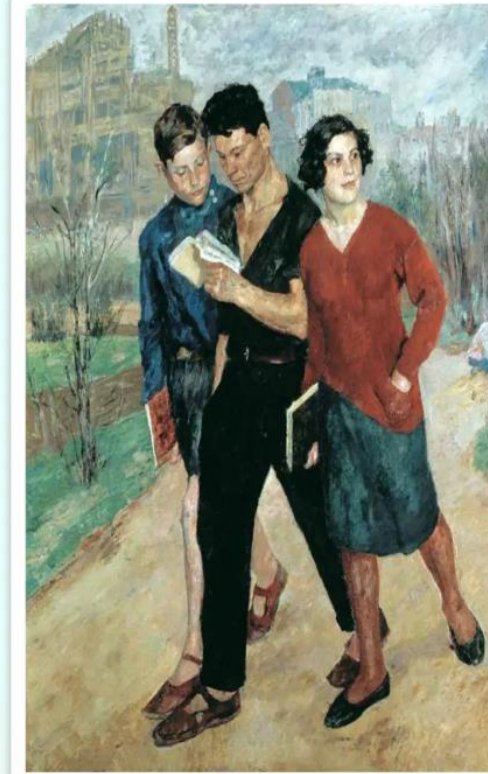
Кто изображен на картине? По каким признакам это можно определить?

Опиши кратко сюжет картины, объясни смысл ее названия.

Какое настроение передает эта картина?

Какие характерные особенности советской культуры 1920-х гг. отражает эта картина?

Можно ли назвать персонажей картины Б. Иогансона «новыми людьми»? Почему ты так думаешь?



Внимательно рассмотри картину Б. Иогансона «Рабфак идет».

ЛЕНИНСКИЙ ПЛАН МОНУМЕНТАЛЬНОЙ ПРОПАГАНДЫ (СНОС СТАРЫХ И УСТАНОВКА НОВЫХ ПАМЯТНИКОВ И МЕМОРИАЛЬНЫХ ДОСОК, МИТИНГИ)

В апреле 1918 года появился план ленинской «монументальной пропаганды», который на многие годы определил стратегию и тактику установки памятников в Москве и других крупных городах страны. Председатель Совнаркома В.И. Ленин, наркомы А.В. Луначарский и И.В. Сталин 12 апреля 1918 года подписали декрет «О памятниках Республики», который гласил: «Памятники, воздвигнутые в честь царей и их слуг и не представляющие интереса ни с исторической, ни с художественной стороны, подлежат снятию с площадей и улиц». Это была не столько техническая, сколько идеологическая задача: снести старые монументы и определить, кто из выдающихся революционеров, политиков, писателей достоин памятника в стране «освобожденного труда».

<https://историк.пф/journal/post/6802>



В.И. Ленин на открытии памятника на площади Революции в Москве. 1918.

ЛЕНИНСКИЙ ПЛАН МОНУМЕНТАЛЬНОЙ ПРОПАГАНДЫ В ЕКАТЕРИНБУРГЕ И СВЕРДЛОВСКОЙ ОБЛАСТИ



С. Эрзя. Памятник
освобождённому труду («Ванька
голый») в Екатеринбурге. 1920.



Рис. 2. Памятник Я.М. Свердлову в
Екатеринбурге. Скульптор М.Я.
Харламов. 1927.



Рис. 2. Памятник «Героям, павшим за революцию» в посёлке Кытлым. Фото К. Д.
Бугрова.

С. ЭЙЗЕНШТЕЙН. БРОНЕНОСЕЦ «ПОТЁМКИН». 1925.



<https://историк.рф/journal/post/7521>



С. ЭЙЗЕНШТЕЙН. ОКТЯБРЬ. 1927.



НОВОЕ СОВЕТСКОЕ ИСКУССТВО

1. На примере Дома-мастерской К. Мельникова и Дома культуры им. И. Русакова выделите черты конструктивизма.
2. Назовите не менее трёх основных черт «нового советского искусства». Чем советский авангард отличался от зарубежного?
3. Приведите несколько примеров взаимодействия советской и зарубежной науки и культуры в 1920-е гг.
4. Сравните судьбы поэтов А. Блока, С. Есенина, Н. Гумилёва, В. Маяковского, М. Цветаевой. Почему финал их жизни оказался трагическим?



Дом культуры им. И. Русакова.
1927—1929 гг.



Дом-мастерская
К. Мельникова. 1929 г.

Создатель зданий на фото — К. Мельников (1890—1974), один из лидеров авангардного направления в архитектуре. Эти и другие творения Мельникова являются памятниками советского авангарда, определявшего архитектурный облик Москвы 1920—1930-х гг. Их отличают новаторские технические решения и необычная композиция.



Здание Центросоюза в
Москве. Ле Корбюзье.
1928.



Силовая подстанция
фабрики «Красное
знамя» в Ленинграде. Э.
Мендельсон. 1925 – 1926.

РАННЕСОВЕТСКАЯ ПОВСЕДНЕВНОСТЬ



Поэт Давид Самойлов точно подметил: "Коммунальная квартира двадцатых годов была необычным полем для страстей, часто низменных, ареной трагедии, почвой для развращения и преступления... Насилие, которое было главным методом революции, сказалось и здесь в насильственном создании коллектива. Лишь на следующем этапе, после нэпа, она начала образовываться в среду».

https://rodina-history.ru/2020/04/08/legendy-rodiny-kommunalka-i-gore-i-schaste-i-sudba-dlia-millionov.html?utm_referrer=https%3A%2F%2Fyandex.ru%2F

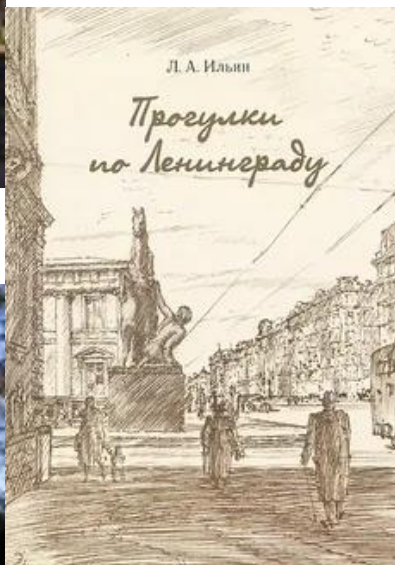
РАННЕСОВЕТСКАЯ ПОВСЕДНЕВНОСТЬ



Палевский жилмассив для рабочих Невской заставы. А.И. Зазерский. 1925 – 1928.



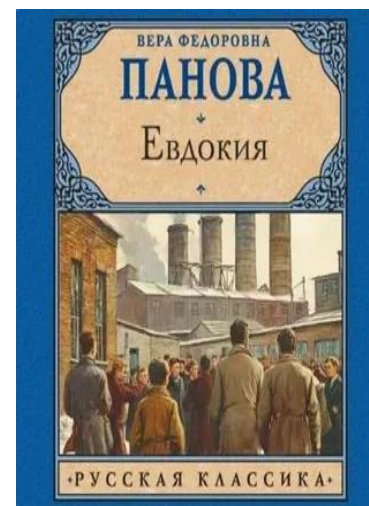
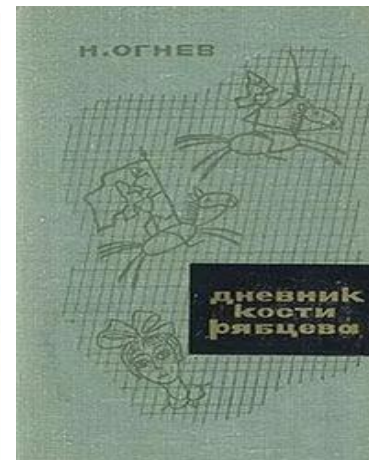
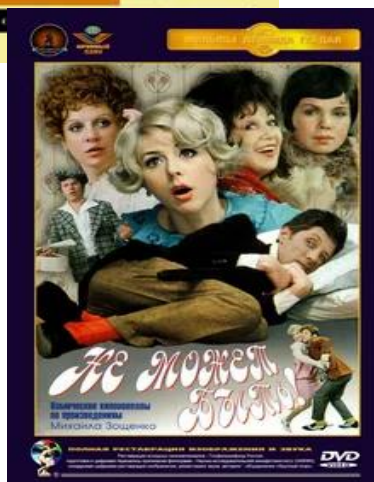
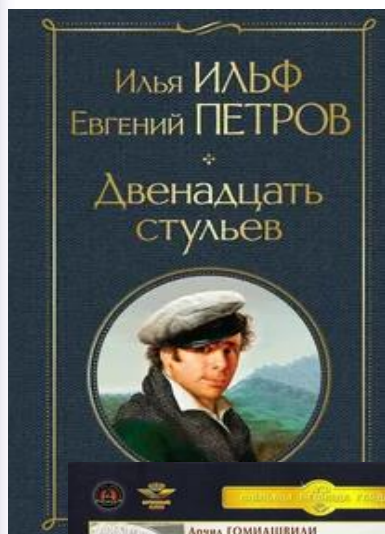
Жилмассив на Тракторной улице для рабочих Путиловского завода. А.И. Гегелло. 1925 – 1927.



Дом-коммуна инженеров и писателей в Ленинграде. А.А. Оль и др. 1929 – 1931.

РАННЕСОВЕТСКАЯ ПОВСЕДНЕВНОСТЬ

Выявите характерные черты быта и повседневной жизни в СССР в 1920-е гг. Для этого используйте дополнительные источники (литература, кинофильмы, изобразительное искусство эпохи), в том числе региональный материал.





К. Юон. Новая планета. 1921.



К. Юон. Комсомолки. Подмосковный
молодняк. 1926.



К. Петров-Водкин. 1918 год в Петрограде
(Петроградская мадонна). 1920.



К. Петров-Водкин. Рабочие. 1926.



Б. Кустодиев. Портрет
Ф.И. Шаляпина. 1922.



«Большевик». Художник Б. Кустодиев. 1920 г.

Эта картина была написана художником в 1920 г. По легенде, спустя некоторое время к нему в мастерскую пришёл Фёдор Шаляпин (тот писал его портрет). Увидев картину, певец содрогнулся и произнёс: «Ну, пора уезжать?»

● Как вы думаете, какую идею выражает данная картина? Почему она так называется?

Б. Кустодиев. Купчиха за
чаем. 1918.



ВЗАИМООТНОШЕНИЯ РУССКОЙ ПРАВОСЛАВНОЙ ЦЕРКВИ И СОВЕТСКОГО ГОСУДАРСТВА В 1917 – 1929 ГГ.

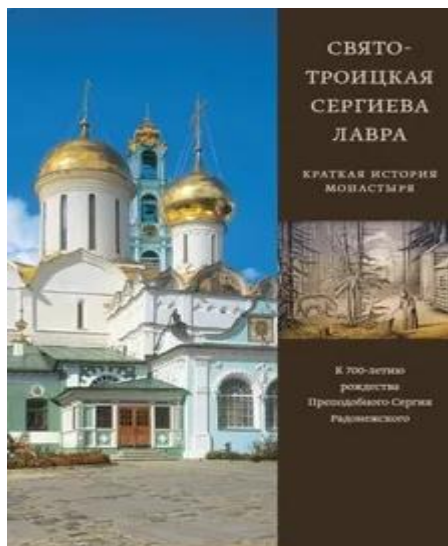
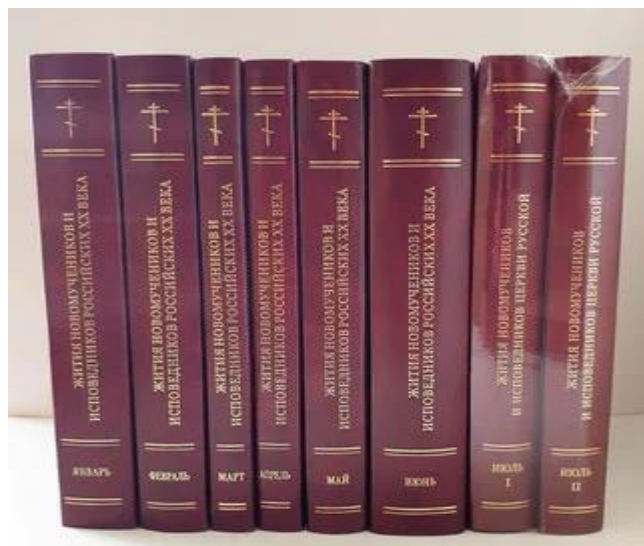
1. Охарактеризуйте взаимоотношения Русской православной церкви и большевиков.
2. Почему в первые годы советской власти из всех религиозных организаций именно Русская православная церковь подвергалась наибольшим преследованиям?



Патриарх Московский и всея Руси Тихон (В. Беллавин, 1865—1925)

В своём завещании незадолго до смерти он написал: «В годы гражданской разрухи, по воле Божией, без которой в мире ничто не совершается, во главе Русского государства стала Советская власть. Не погрешая против нашей веры и Церкви, не допуская никаких компромиссов и уступок в области веры, в гражданском отношении мы должны быть искренними по отношению к Советской власти и работать на общее благо, сообразуя распорядок внешней церковной жизни и деятельности с новым государственным строем...»

http://www JMP.ru/a1943/v2022/2022_02.pdf



Из Декрета СНК от 23 января 1918 г. «Об отделении церкви от государства и школы от церкви»

«1. Церковь отделяется от государства <...>

3. Каждый гражданин может исповедывать любую религию или не исповедывать никакой <...>

8. Акты гражданского состояния ведутся исключительно гражданской властью: отделами записи браков и рождений.

9. Школа отделяется от церкви. Преподавание религиозных вероучений во всех государственных и общественных, а также частных учебных заведениях, где преподаются общеобразовательные предметы, не допускается.

Граждане могут обучать и обучаться религии частным образом. <...>

12. Никакие церковные и религиозные общества не имеют права владеть собственностью.

Прав юридического лица они не имеют.

13. Все имущества существующих в России церковных и религиозных обществ объявляются народным достоянием».

- Почему большевики приняли данный декрет? Можно ли сказать, что он позволял реализовать свободу вероисповедания? Свой ответ аргументируйте.

Из записки В. Ленина (19 марта 1922 г.)

«Именно теперь и только теперь, когда в голодных местностях едят людей и на дорогах валяются сотни, если не тысячи трупов, мы можем (и поэтому должны!) провести изъятие церковных ценностей с самой бешеной и беспощадной энергией и не останавливаясь перед подавлением какого угодно сопротивления. Чем большее число представителей реакционного духовенства и ... буржуазии удастся по этому поводу расстрелять, тем лучше. Надо именно теперь проучить эту публику так, чтобы на несколько десятков лет ни о каком сопротивлении они не смели и думать».

- Зачем Ленин предлагал провести изъятие церковных ценностей?

Из воззвания патриарха Тихона к духовенству и верующим (28 февраля 1922 г.)

«Среди тяжёлых испытаний и бедствий, обрушившихся на землю нашу за наши грехи, величайшим и ужаснейшим является голод, охвативший обширное пространство с многомиллионным населением...

Желая усилить возможную помощь вымирающему от голода населению Поволжья, мы нашли возможным разрешить церковно-приходским Советам и общинам жертвовать на нужды голодающих драгоценные церковные украшения и предметы, не имеющие богослужебного употребления, — о чём и известили православное население 6/19 февраля с. г. особым воззванием, которое было разрешено правительством к напечатанию и распространению среди населения.

Но вслед за этим, после резких выпадов в правительственных газетах по отношению к духовным руководителям церкви 13/26 февраля ВЦИК для оказания помощи голодающим постановил изъять из храмов все драгоценные вещи, в том числе и священные сосуды и прочие богослужебные церковные предметы.

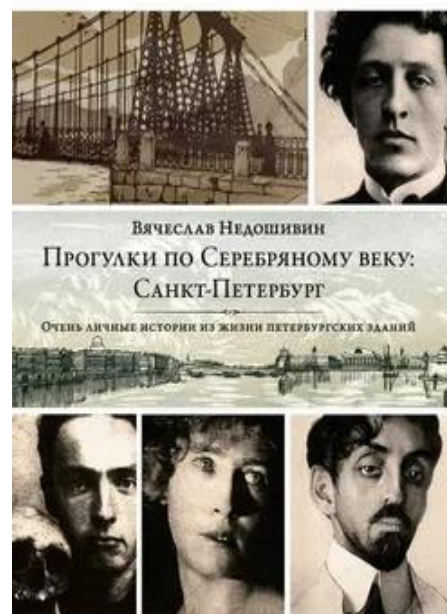
С точки зрения церкви подобный акт является актом святотатства и мы священным нашим долгом почли выяснить взгляд церкви на тот акт, а также оповестить о сём верных духовных чад наших...»

- 1. Что заставило патриарха Тихона сделать данное обращение? 2. Почему церковь была против передачи религиозных ценностей?

ЗАДАНИЯ

1. Какие мероприятия большевиков в области культуры можно назвать революционными? Назовите не менее трёх таких мероприятий.
2. Что такое пролетарская культура? Решением каких задач занимался Пролеткульт?
3. В чём, на ваш взгляд, заключались противоречия культурной политики большевиков в послереволюционный период? Сформулируйте не менее трёх противоречий.
4. В чём проявлялось влияние идеологии на искусство в годы Гражданской войны? В каких областях искусства оно было наиболее сильным? Приведите примеры такого влияния.
5. Раскройте смысл понятия «ликбез». Приведите два исторических факта, конкретизирующих данное понятие применительно к истории России. Приведённые факты не должны содержаться в данном вами определении понятия.
6. Раскройте смысл понятия «сменовеховство». Приведите два исторических факта, конкретизирующих его применительно к истории России. Приведённые факты не должны содержаться в данном вами определении понятия.

НАУЧНАЯ И ПОПУЛЯРНАЯ ЛИТЕРАТУРА



ПОЛЕЗНЫЕ ССЫЛКИ ДЛЯ УЧИТЕЛЯ

Методические материалы кафедры ОНД ИРО:

<https://www.irro.ru/iro/dep/kaf/ond/metmat/>

Библиотека ЦОК: <https://моиуроки.рф/>

История РФ. Учителю и ученику:

<https://history.ru/teacher?days=14.01>



Общероссийская общественная организация

**АССОЦИАЦИЯ УЧИТЕЛЕЙ
ИСТОРИИ И ОБЩЕСТВОЗНАНИЯ**

<https://schoolhistorians.ru/>

Уколова Ольга Сергеевна

Доцент кафедры общественно-научных дисциплин ГАОУ ДПО СО «Институт развития образования»

olsu2022@yandex.ru

8-922-14-33-896

<https://vk.com/club211093091>

<https://t.me/KlassDama>

Информационные ресурсы ИРО



www.irro.ru



ВКонтакте



Телеграм



irro@irro.pro



+7 343 369 29 86
+7 343 369 22 32
+7 343 369 27 50



ул. Академическая, 16
ул. Щорса, 92а, корп. 4